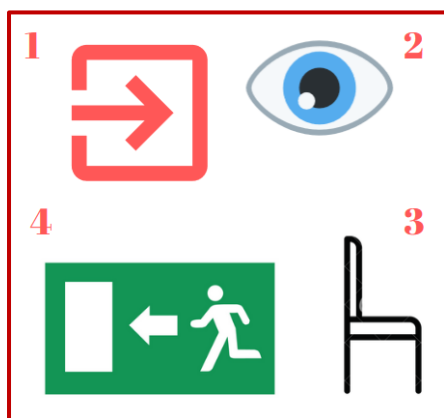


# Plan de Evacuación Fahrenheit 451 IES ALBALAT. CURSO 2019/2020

## 1. Equipo de evacuación.

### PROFESORES

- **Planta alta:** Laura Quijada (escaleras Tecnología) y Marisol Palacios (escaleras Biblioteca).
- **Planta media:** Juan Ramón Marcos (escaleras CAE), Adela Prieto (Escaleras vestíbulo principal).
- **Planta baja:** José Luis Asensio (puerta vestíbulo Ciclos), M<sup>a</sup> Ángeles Jiménez (escaleras vestíbulo principal) e Isabel Mohedano (escaleras CAE), Elvira/Lola (puerta vestíbulo principal)



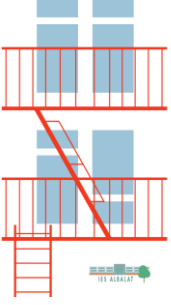
**El personal del equipo se situará en sus puestos y ellos serán los encargados de organizar la evacuación.** Una vez que esté evacuada su planta, comprobarán mediante una revisión rápida de **sillas** fuera del aula que sus zonas están evacuadas. En el caso de que algunos de los profesores que forman el equipo esté con su grupo, deben **abandonar el grupo y dirigirse a su puesto de evacuación.** Por ello, con antelación los profesores del equipo explicarán a sus alumnos que puede darse esta circunstancia, y que deberán realizar la evacuación solos.

### EQUIPO DIRECTIVO

El miembro del equipo directivo comprobará que no falta ninguno de los dos miembros del equipo de evacuación de la planta asignada, y supervisará la evacuación, siguiendo este guion:

- **2ª Planta:** Maripaz. Comprobará que solo hay dos grupos **arriba**, si es así bajará a reforzar la **1ª planta**. Cuidado con los alumnos de la biblioteca y Aulas PT y AL.

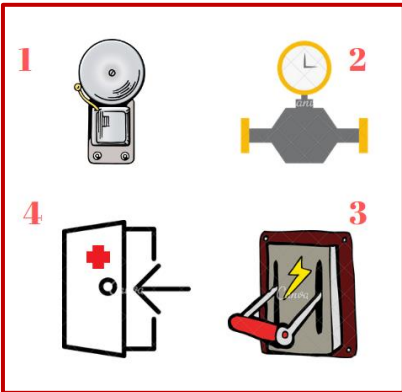




- **1ª planta: Sonia:** comprobará que **Juan Ramón** y **Adela** están en sus puestos, sustituirá a alguno de ellos en el caso de que no estén en su puesto.
- **Planta baja: Ramón:** comprobará que **Isabel** y **Mª Ángeles** están en sus puestos, y los sustituirá en el caso de que no estén en sus puestos.
- **Carolina:** sustituirá a aquel miembro del equipo directivo que se encuentre en clase. Será la encargada de cronometrar la evacuación.

## CONSERJES Y ADMINISTRATIVOS

- **Paco:** tocará el **timbre** en el momento en que reciba la orden del jefe de evacuación. Varias veces de forma ininterrumpida (15 segundos, calcular con cronómetro). Cogerá el maletín de primeros auxilios e irá al punto de reunión.



- **Elvira o Lola,** en el caso de que no esté Elvira: cortará el **suministro del gas**. Elvira (o Lola) se pondrá en la puerta del vestíbulo hacia el patio para controlar el flujo de alumnos.

- **Marcelo o Elvira:** cortarán el **suministro eléctrico**. Marcelo se dirigirá hacia las pistas para cuidar que los alumnos respeten los lugares para recontar.

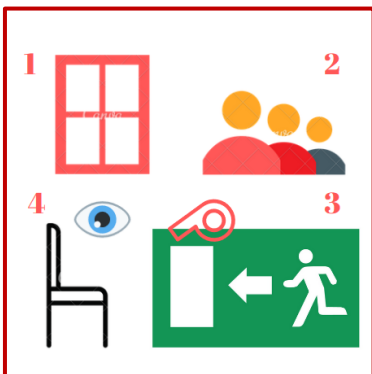
- **José Luis:** tras abrir la puerta del **vestíbulo de Ciclos**, se pondrá en dicha puerta para controlar el flujo de alumnos.

## PROFESORES QUE NO TENGAN CLASE

- Se dirigirán al **punto de encuentro** para mantener el orden y **cuidar que los alumnos respeten los lugares** para recontar.

## PROFESORES CON ALUMNOS

Seguirán las siguientes instrucciones:

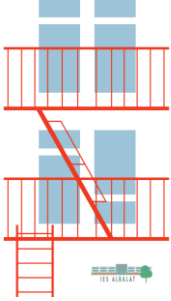


- Se encargarán de que las **ventanas** se cierren.
- Se encargarán de que los **alumnos** se coloquen tranquilos **en fila, dentro del aula**, y recordando que no deben coger ninguna pertenencia.

- El **profesor** esperará en el **pasillo la señal de evacuación** del miembro del equipo de evacuación, o sencillamente estará atento al orden en que está dirigida la evacuación, según aparece en el plano adjunto.

- El profesor se encargará de que se deje una **silla con la puerta cerrada** para indicar que el aula está evacuada.





- El profesor se encargará de recordar a los alumnos, una vez que salgan del aula, que **deben ir al punto de encuentro, en fila y pegados a la pared. Y los alumnos de la 1ª y 2ª planta deben bajar las escaleras pegados a la barandilla derecha.**
- El profesor debe **recontar** que están todos los alumnos en su punto de encuentro.
- **El orden de la evacuación es el siguiente: se evacúa la planta baja, se evacúa la planta media, se evacúa la planta alta.**
- Dentro de cada planta, el orden es el establecido, **desde las clases más próximas a la salida a las clases menos próximas a la salida.**



## ORDEN DE LA EVACUACIÓN

### 1.1. Planta baja, salida vestíbulo principal:

Desdoble 1, 1º ESO A, 1º ESO B, 1º ESO C, 2º ESO A, 4º ESO B.

### 1.2. Planta baja, salida vestíbulo ciclos:

CAE, HBD, 3º ESO A, 3º ESO B, 2º ESO C, 3º ESO C, 2º ESO B, 4º ESO C.

### 2.1. Planta media, salida Vestíbulo Principal:

Los alumnos pueden esperar ordenadamente con sus profesores en el pasillo y en la escalera para ganar tiempo.

4º ESO A, Infolab, Aula Música, Aula Idiomas, 1º Bachillerato A, Laboratorio Química, Laboratorio Biología, 2º Bachillerato Al.

### 2.2. Planta media, salida Vestíbulo Ciclos:

Los alumnos pueden esperar ordenadamente con sus profesores en el pasillo y en la escalera para ganar tiempo.

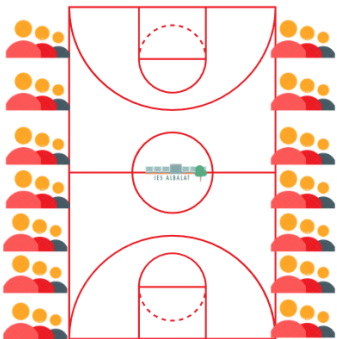
HBD, Taller CAE, 2º Bachillerato B, Taller Tecnología 1, 1º Bachillerato B, Aula Plástica, Desdoble 3.

### 3.1. Planta alta, salida Biblioteca:

Biblioteca, Aulas PT/AL, PMAR 1, Audiovisuales, PMAR 2.

### 3.2. Planta alta, salida Tecnología:

En el caso de que no haya alumnos en estas dos aulas, la profesora del equipo de evacuación ayudará a Marisol en la evacuación.



## SEÑALES SONORAS DE EVACUACIÓN ENTRE PLANTAS

- **1** toque de **silbato** o **advertencia oral**: evacuación de aula.
- **2** toque de **silbato** o **advertencia oral** de Isabel y Mª Ángeles: puede comenzar la **evacuación de la segunda planta.**
- **3** toques de silbato de Adela y Juan Ramón: puede comenzar la **evacuación de la tercera planta.**

